



## WYBITNI ARTYŚCI MALARZE ZASŁUŻENI DLA ROZKWITU TRADYCJI W AKADEMII GÓRNICZO-HUTNICZEJ

---

### Portrety i inne pamiątki z historii AGH

Architekt **Wacław Krzyżanowski (1881-1954)**, autor projektu wykończenia elewacji i wnętrza pawilonu głównego, zaproponował w projekcie budynku z 1921 roku:

a) **w reprezentacyjnej auli Uczelni** – pod sufitem, nakrytym kasetonowym stropem, skontrastowano z malachitową barwą ścian:

- katedrę z senackimi stallami, umieszczoną na ścianie głównej, nad którą w okresie międzywojennym górował art decowski element, w który wkomponowano godło II RP i loga: Wydz. Górniczego i Wydz. Hutniczego (pierwotny neorenesansowy jej wystrój zniszczył okupant podczas wojny); by przy jej modernizacji funkcjonalno-technicznej w 2000 r. wyposażyć ją w gabinet nowych historycznych mebli senackich, powiększony o zestaw mebli przenośnych dla potrzeb obrad senatu uczelni i dobrojono go w instalacje multimedialne, dostosowując aulę do pełnienia funkcji akademickich, konferencyjnych lub wystawienniczych;
- miejsca na ścianach, wydzielone bardzo symetrycznie białymi pilastrami z ozdobnymi złocistymi głowicami, w których można by w przyszłości umieścić portrety wszystkich rektorów, natomiast w 2002 roku wykonano prace, które obejmowały konserwację dekoracji stiukowych i sztukatorskich oraz tynków wraz z dekoracją malarską i złoceniami oraz rekonstrukcję płaskorzeźby orła, podczas której oparto się na wizerunku orła ze Statutu Uczelni;
- dwie nisze na ścianie frontowej, usytuowane z dwóch stron okien, na umieszczenie w nich rzeźb osób, szczególnie zasłużonych dla polskiego górnictwa;

b) **na krużgankach w holu** we wnęce na półpiętrze rzeźbę osoby szczególnie zasłużonej dla Akademii lub w przyszłości ewentualnego jej patrona;

c) **przed wejściem do budynku** – do dekoracji jego frontonu, miejsce pod dwie grupy rzeźb symbolizujących zawody, dla których uczelnia kształci swoich specjalistów;

d) **na zwieńczeniu dachu gmachu głównego** miejsce na umieszczenie rzeźby patronki w sferze duchowej życia górników i hutników.

Nowe lub odtwarzane sprzed wojny pamiątki z historii AGH, zaczęto rekonstruować już za kadencji rektora prof. Walerego Goetla (1945-51). W kolejnych latach działalności AGH przywracano więc je podczas obchodów kolejnych jubileuszy uczelni:

a) **w latach 1945-49:** we wnęce na krużgankach umieszczono nowy witraż św. Barbary – początkowo na kalce (1946), później już jako typowy **witraż** (1948), który w latach 1951-81 przechowywany był poza uczelnią, by powrócić w jej mury w 1981 r., wykonano także nowe **złote łańcuchy** (cztery, także dla prorektora), jak również władze państwowe RP w 1949 roku zatwierdziły **rozszerzenie nazwy uczelni z AG na AGH**;

b) **przed jubileuszem 30-lecia AGH:** w niszach auli umieszczono – prawdopodobnie przed 1949 r., nowe gipsowe **rzeźby S. Staszica i I. Łukasiewicza**;

c) **podczas jubileuszu 40-lecia AGH:** na ścianach auli zawieszono przed 1959 r. odtworzone i nowe **portrety olejne wszystkich dotychczasowych rektorów uczelni**;

- d) **podczas jubileuszu 50-lecia AGH:** we wnęce na krużgankach umieszczono w 1969 r. nowy spiżowy **posąg S. Staszica**, który został jej patronem, a ponadto Stowarzyszenie Wychowanków AGH ufundowało nowy sztandar dla uczelni;
- e) **podczas jubileuszu 60-lecia AGH:** przed fronton uczelni w 1979 r. powróciły zrekonstruowane spiżowe **grupy rzeźb górników i hutników**, a rektorowi prof. R. Neyowi wręczono **artystyczny portret S. Staszica**, ufundowany przez SW AGH;
- f) **podczas jubileuszu 70-lecia AGH:** członkowie różnych kół terenowych podczas tego jubileuszu wbijali w drzewce sztandaru na pamiątkę srebrne gwoździe fundacyjne, ufundowanego w 1985 roku z okazji 40-lecia Stowarzyszenia Wychowanków AGH,
- g) **podczas jubileuszu 75-lecia AGH:** odsłonięto w bud. A-0 tablice pamiątkowe, poświęcone pamięci: rektora W. Taklińskiego – zamordowanego w KL Sachsenhausen-Oranienburg w 1940 roku, pracowników AG – zamordowanych przez NKWD w 1940 roku, pracowników AGH – uhonorowanych tytułem „Zasłużony dla AGH im. S. Staszica” (po 1991 roku),
- h) **podczas jubileuszu 80-lecia AGH:** na dachu budynku gł. uczelni w 1999 r. osadzono zrekonstruowaną **figurę św. Barbary**,
- i) **podczas jubileuszu 85-lecia AGH:** wydano jako trwałe pamiątki jubileuszu: „Wielką Księgę 85-lecia AGH”, kalendarz ścienny 2004 (z portretami rektorów uczelni) i medal,
- j) **podczas jubileuszu 90-lecia AGH:** wydano pamiątkowy album „Dziewięć dekad AGH w Krakowie 1919-2009”, nadano siedzibie Katedry Telekomunikacji (paw. D-6) imię prof. A. Pacha jako jej patrona i odsłonięto na skwerze (paw. B-5) stanowisko plenerowe „Parowóz towarowy Ty2-559”, będące symbolem AGH jako nowoczesnej uczelni politechnicznej,
- j) **podczas jubileuszu 100-lecia założenia AGH:** przypomniano rocznicę podpisania w dniu 31 maja 1913 r. przez Cesarza Austro-Węgier Franciszka J. Habsburga dekretu o powołaniu do istnienia Akademii Górniczej w Krakowie, uczelni o profilu nauczania w zakresie górnictwa i hutnictwa, z polskim językiem wykładowym.

## GALERIA PORTRETÓW W AULI AGH

Podczas kolejnych jubileuszy Akademii Górniczo-Hutniczej fundowano nowe lub odtwarzano zniszczone podczas wojny pamiątki historii uczelni, a wykonywali je wybitni malarze lub rzeźbiarze wywodzący się z krakowskiego środowiska artystów.

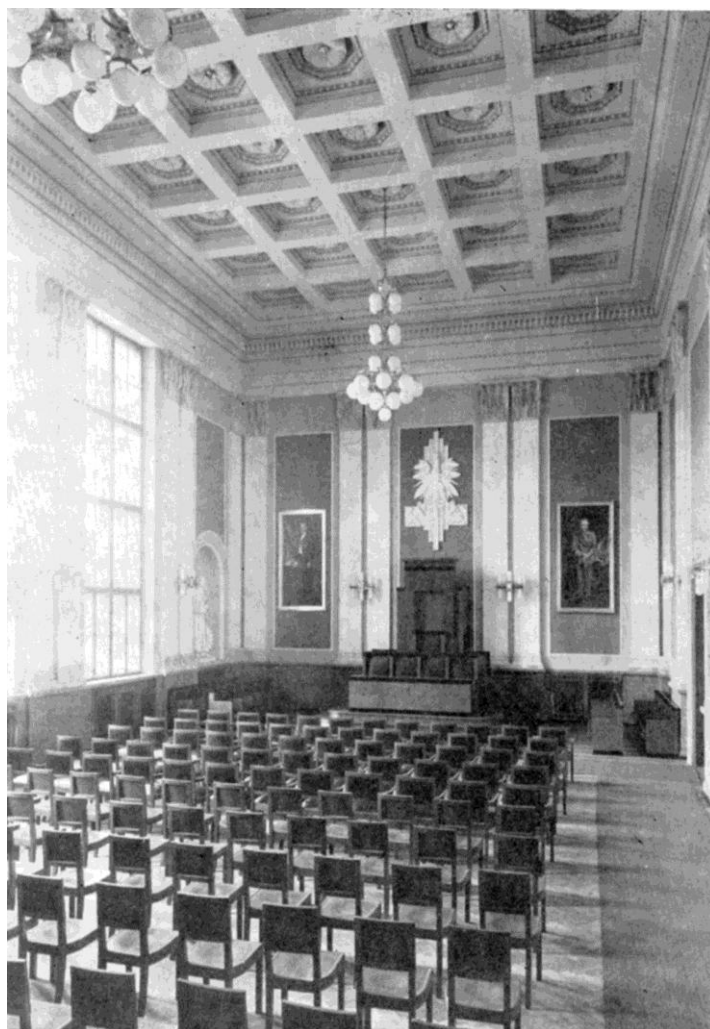
Obecnie najefektowniejszym elementem dekoracyjnym reprezentacyjnej auli AGH jest **galeria olejnych portretów: dostojnika państwowego i wszystkich rektorów AGH**, rozmieszczonych regularnie na jej ścianach. W okresie międzywojennym zostały namalowane olejne portrety dostojników państwowych, które eksponowano w auli z dwóch stron katedry: Marszałka J. Piłsudskiego – Naczelnika Państwa (po prawej), i prof. I. Mościckiego – Prezydenta II RP (po lewej stronie). Natomiast portrety rektorów – wersje wykonane zostały przez artystów malarzy, związanych z ASP w Krakowie: **Kazimierza T. Pochwalskiego (1855-1940)** – 1 dostojnika i 4 rektorów, **Wincentego Wodzinowskiego (1866-1940)** – 1 dostojnika i 1 rektora, i **Leona Kowalskiego (1870-1937)** – 3 rektorów, eksponowano w gabinecie rektorskim, co widać w albumach, prezentujących AGH.

**Malarze z rodu Pochwalskich** – Wielopokoleniowa „dynastia” malarska rodu Pochwalskich datuje się od 1745 roku i wydała 8. malarzy w 5. pokoleniach. W kolejnych pokoleniach rodu krakowskich malarzy był pradziadek Marcin (1745-1800), dziadek Kasper Apolinary (1783-1831), ojciec Józef Kasper (1816-1875), **Kazimierz Teofil (1855-1940)** i stryj Władysław (1860-1924) oraz jego syn Józef Mikołaj (1888-1963) i bracia stryjeczni Stanisław (1896-1959) i Kasper (1899-1971), przy czym Kasper był ostatnim malarzem z 5. pokolenia rodu.

**Kazimierz Teofil Pochwalski (1855-1940)** – Był on jednym z najbardziej utalentowanych polskich portrecistów epoki naturalizmu, mistrzem portretu realistycznego, a ściślej portretu

reprezentacyjnego, świadomie utrzymanego w nieco tradycyjnej konwencji. W swych najlepszych pracach (549 portretów i 59 szkiców portretowych) nie tylko wiernie oddawał uderzające podobieństwo fizjonomii, ale też stronę psychiczną modela. W osobie portretowanej widział też przedstawiciela pewnej formacji kulturowej, której duchowość zgłębiał w swoim obrazie, malując różnorodne wizerunki. Wyrazistość charakterystyki portretowanego osiągał mistrzowsko, posługując się oszczędnymi środkami, prostotą kompozycji, ascetyzmem w wykorzystaniu tła i rekwizytów, świetnie opanowanym rysunkiem i harmonią kolorystyki. Nic więc dziwnego, iż ten artysta malarz zainicjował galerię olejnych portretów rektorów w reprezentacyjnej auli AGH.

## **PORTRETY DOSTOJNIKÓW PAŃSTWOWYCH w reprezentacyjnej auli AG (1935-39)**



**Prof. Ignacy MOŚCICKI (1867-1946)**  
- Prezydent II RP (1926-39)

Malarz: Kazimierz T. POCHWAŁSKI

**Józef PIŁSUDSKI (1867-1935)**  
- Naczelnik Państwa (1919-22)

Malarz: Wincenty WODZINOWSKI

Rys.1. Widok na ścianę główną w reprezentacyjnej auli Akademii Górniczej w Krakowie (w latach 1935–39). Od lewej: nisza z rzeźbą S. Staszica, olejny portret prof. I. Mościckiego, katedra z senackimi stallami, a nad nią art decowski element z godłem II RP, otoczony logami Wydz. Górniczego i Wydz. Hutniczego, dalej olejny portret J. Piłsudskiego i wejście do auli. Współcześnie wykonany jest inny wystrój na ścianach auli.

Foto: Muzeum Historii AGH.

## PORTRETY REKTORÓW UCZELNI w gabinecie rektorskim AG (1935-39)



Rys. 2. Gabinet rektorski z okresu międzywojennego, w którym na ścianach w l. 1935-39 eksponowane były portrety rektorów AG (1919-38). Widoczne są portrety namalowane przez: Kazimierza T. Pochwalskiego (od lewej: prof. A. Hoborski – portret 1, prof. E. Chromiński – portret 4), Leona Kowalskiego (prof. J. Studniarski – portret 2, prof. S. Skoczylas – portret 5) i W. Wodzinowskiego (prof. J. Krause – portret 3). Foto: Muzeum Historii AGH.

### PRZEDWOJENNE PORTRETY REKTORÓW I ICH MALARZE

Lp.	Oficjel lub Rektor Akademii Górniczej	Wersja przedwojenna	Wersja powojenna		
		Autor portretu	Wykonanie	Autor portretu	Rok
1	Naczelnik J. Piłsudski	Wincenty Wodzinowski	namalowany	Paweł Kotowicz	2010
2	Prezydent I. Mościcki	Kazimierz T. Pochwalski	nie namalowany	—	—
3	prof. A. Hoborski		namalowany	Zdzisław Pabisiak	1956
4	prof. J. Studniarski	Leon Kowalski	odnowiony	Alojzy Siwecki	1934
5	prof. J. Krause	Wincenty Wodzinowski	odnowiony		1932
6	prof. E. Chromiński	Kazimierz Pochwalski	namalowany		1958
7	prof. S. Skoczylas	Leon Kowalski	namalowany	Józef M. Pochwalski	1959
8	prof. H. Korwin-Krukowski		namalowany	Alojzy Siwecki	1958
9	prof. Z. Saryusz-Bielski	Kazimierz T. Pochwalski	namalowany	Zdzisław Pabisiak	1957
10	prof. W. Takliński		odnowiony	Józef M. Pochwalski	1936
11	prof. W. Goetel	Namalowany dopiero po wojnie			1952

Niestety nie wszystko jest wiadomym jaki był los tych olejnych portretów podczas wybuchu wojny. Po wojnie Senat AGH podjął decyzję, aby portretu I. Mościckiego – chwilowo nie odtwarzać, a portret J. Piłsudskiego – odtworzono dopiero w 2010 roku. Natomiast po wojnie pierwsze portrety urzędujących rektorów z okresu przedwojennego

uporządkowali: **Zdzisław Pabisiak (1922-2009)** – przez namalowanie (w latach 1956-57) nowych (prof. A. Hoborski, prof. Z. Saryusz-Bielski), **Alojzy Siwecki (1912-1988)** – przez namalowanie (w latach 1957-58) nowych (prof. E. Chromiński, prof. H. Korwin-Krukowski) i odrestaurowanie starych (prof. J. Studniarski, prof. J. Krause) oraz **Józef M. Pochwalski (1888-1963)** – przez namalowanie nowych (prof. W. Goetel – 1952, prof. S. Skoczylas – 1959) i odrestaurowanie starych (prof. W. Takliński). Następnie nowe portrety rektorów uczelni, urzędujących już po wojnie, wykonywali na bieżąco: Józef M. Pochwalski (prof. W. Goetel), Alfred Terlecki (prof. Z. Kowalczyk, prof. W. Budryk) i kolejno inni współcześnie znani malarze krakowscy.

### **GALERIA OLEJNYCH PORTRETÓW REKTORÓW w reprezentacyjnej auli AGH (2009-nadal)**



Rys. 3. Współczesny wystrój reprezentacyjnej auli Akademii Górniczo-Hutniczej w widoku na ściany: główną i boczną (a) oraz boczną i tylną (b), na których umieszczono galerię portretów rektorów. Foto: Z. Sulima



## MALARZE PORTRETÓW REKTORÓW

Lp.	Imię i nazwisko	Wersja	Uwagi o portrecie
		Rok	Nazwisko malarza
D1	<b>Józef PIŁSUDSKI (1867-1935)</b> - Naczelnik Państwa (1919-22) <b>kopia</b>	Oryginalna	Zniszczona podczas wojny
		1930	Wincenty WODZINOWSKI (1866-1940)
		Odtworzona	Namalowana ponownie
		2010	Paweł KOTOWICZ (1968-...)
D2	<b>Prof. Ignacy MOŚCICKI (1867-1946)</b> - Prezydent II RP (1926-39)	Oryginalna	Zniszczona podczas wojny
		1930	Kazimierz T. POCHWAŁSKI (1855-1940)
		Odtworzona	Nie namalowana ponownie
		—	—
R1	<b>Prof. Antoni HOBORSKI (1879 – 1940),</b> rektor AG 1919/20 – 1921/22 <b>kopia</b>	Oryginalna	Zniszczona podczas wojny
		1932	Kazimierz T. POCHWAŁSKI (1855-1940)
		Odtworzona	Namalowana nowa wersja
		1956	Zdzisław PABISIAK (1922-2009)
R2	<b>Prof. Jan STUDNIARSKI (1876 – 1946),</b> rektor AG 1922/23 – 1923/24 <b>oryginal</b>	<b>Oryginalna</b>	<b>Nie zniszczona podczas wojny</b>
		<b>1934</b>	<b>Leon KOWALSKI (1870-1937)</b>
		Odrestaurowana	Odnowiona
		1957	Alojzy SIWECKI (1912-1988)
R3	<b>Prof. Jan KRAUSE (1882 – 1969),</b> rektor AG 1924/25 – 1925/26 <b>oryginal</b>	<b>Oryginalna</b>	<b>Nie zniszczona podczas wojny</b>
		<b>1932</b>	<b>Wincenty WODZINOWSKI (1866-1940)</b>
		Odrestaurowana	Odnowiona
		1957	Alojzy SIWECKI (1912-1988)
R4	<b>Prof. Edmund CHROMIŃSKI (1874 – 1954),</b> rektor AG 1926/27 – 1927/28 <b>kopia</b>	Oryginalna	Zniszczona podczas wojny
		1933	Kazimierz T. POCHWAŁSKI (1855-1940)
		Odtworzona	Namalowana ponownie
		1958	Alojzy SIWECKI (1912-1988)
R5	<b>Prof. Stanisław SKOCZYLAS (1875 – 1968),</b> rektor AG 1928/29 – 1929/30 <b>kopia</b>	Oryginalna	Zniszczona podczas wojny
		1934	Leon KOWALSKI (1870-1937)
		Odtworzona	Namalowana ponownie
		1959	Józef M. POCHWAŁSKI (1888-1963)
R6	<b>Prof. Henryk KORWIN-KRUKOWSKI (1860 – 1937),</b> rektor AG 1930/31 <b>kopia</b>	Oryginalna	Zniszczona podczas wojny
		1932	Leon KOWALSKI (1870-1937)
		Odtworzona	Namalowana ponownie
		1958	Alojzy SIWECKI (1912-1988)
R7	<b>Prof. Zygmunt SARYUSZ-BIELSKI (1869 – 1944),</b> rektor AG 1931/32 – 1932/33 <b>kopia</b>	Oryginalna	Zniszczona podczas wojny
		1933	Kazimierz T. POCHWAŁSKI (1855-1940)
		Odtworzona	Namalowana ponownie
		1958	Zdzisław PABISIAK (1922-2009)

R8	<b>Prof. Władysław TAKLIŃSKI</b> (1875 – 1940), rektor AG 1933/34 – 1938/39 <b>oryginal</b>	<b>Oryginalna</b>	<b>Nie zniszczona podczas wojny</b>
		<b>1936</b>	<b>Kazimierz T. POCHWAŃSKI (1855-1940)</b>
		Odrestaurowana	Odnowiona
		1958	Józef M. POCHWAŃSKI (1888-1963)
R9	<b>Prof. Walery GOETEL</b> (1889 – 1972), rektor AG 1939/40 – 1943/44, rektor AGH 1944/45 – 1950/51	Oryginalna	Namalowana po wojnie
		1952	Józef M. POCHWAŃSKI (1888-1963)
R10	<b>Prof. Zygmunt KOWALCZYK</b> (1908 – 1985), rektor AGH 1951/52 – 1955/56	Oryginalna	Namalowana pierwotnie
		1959	Alfred TERLECKI (1883-1973)
R11	<b>Prof. Witold BUDRYK</b> (1891 – 1958), rektor AGH 1956/57 – 1957/58	Oryginalna	Namalowana pierwotnie
		1958	Alfred TERLECKI (1883-1973)
R12	<b>Prof. Feliks OLSZAK</b> (1904 – 1965), rektor AGH 1958/59 – 1960/61	Oryginalna	Namalowana pierwotnie
		1959	Hilary GILEWSKI (1932-...)
R13	<b>Prof. Tadeusz KOCHMAŃSKI</b> (1904 – 1986), rektor AGH 1961/62 – 1962/63	Oryginalna	Namalowana pierwotnie
		1962	Jerzy POTRZEBOWSKI (1921-1974)
R14	<b>Prof. Kiejstut ŹEMAITIS</b> (1906 – 1973), rektor AGH 1963/64 – 1968/69	Oryginalna	Namalowana pierwotnie
		1974	Zdzisław PABISIAK (1922-2009)
R15	<b>Prof. Jan ANIOŁA</b> (1908 – 1997), rektor AGH 1969/70 – 1971/72	Oryginalna	Namalowana pierwotnie
		1974	Zdzisław PABISIAK (1922-2009)
R16	<b>Prof. Roman NEY</b> (1931 – .....), rektor AGH 1972/73 – 1974/75, rektor AGH 1978/79 – 1980/81	Oryginalna	Namalowana pierwotnie
		1976	Zdzisław PABISIAK (1922-2009)
R17	<b>Prof. Henryk FILCEK</b> (1928 – 2011), rektor AGH 1974/75 – 1978/79	Oryginalna	Namalowana pierwotnie
		1980	Zdzisław PABISIAK (1922-2009)
R18	<b>Prof. Antoni S. KLECZKOWSKI</b> (1922 – 2006), rektor AGH 1981/82 – 1986/87	Oryginalna	Namalowana pierwotnie
		1997	Andrzej FORNELSKI (1922-2008)
R19	<b>Prof. Jan JANOWSKI</b> (1928 – 1998), rektor AGH 1987/88 – 1992/93	Oryginalna	Namalowana pierwotnie
		1993	Zbysław MACIEJEWSKI (1946-1999)
R20	<b>Prof. Mirosław HANDKE</b> (1946 – .....), rektor AGH 1993/94 – 1997/98	Oryginalna	Namalowana pierwotnie
		1998	Zdzisław PABISIAK (1922-2009)
R21	<b>Prof. Ryszard TADEUSIEWICZ</b> (1947 – .....), rektor AGH 1998/99 – 2004/05	Oryginalna	Namalowana pierwotnie
		1998	Jan CHRZAŚCZ (1944-2012)
R22	<b>Prof. Antoni TAJDUŚ</b> (1949 – .....), rektor AGH 2005/06 – 2011/12	Oryginalna	Namalowana pierwotnie
		2012	Paweł KOTOWICZ (1968-...)
R23	<b>Prof. Tadeusz SŁOMKA</b> (1948 – .....), rektor AGH 2012/13 – 2019/20	Oryginalna	Namalowana pierwotnie (prawd.)
		2013	Paweł KOTOWICZ (1968-...)

## Rozmieszczenie portretów Rektorów w reprezentacyjnej auli AGH (2009-nadal)

Lp.	Miejsce umieszczenia	Usytuowanie portretów
1	Nad rzeźbą S. Staszica	J. Piłsudski – Naczelnik Państwa
2	Lewa strona katedry	Antoni Hoborski nad Janem Studniarskim
3	Prawa strona katedry	Jan Krause nad Edmundem Chromińskim
4	Narożnik przy stallach	Stanisław Skoczylas, Henryk Korwin-Krukowski nad Zygmuntem Saryusz-Bielskim
5	Nad drzwiami nr 1	Władysław Takliński nad Walerym Goetlem
6	Nad drzwiami nr 2	Zygmunt Kowalczyk nad Witoldem Budrykiem
7	Nad drzwiami nr 3	Feliks Olszak nad Tadeuszem Kochmańskim
8	Przed narożnikiem w tyle auli	Kiejstut Žemaitis, Jan Anioła nad Romanem Neyem
9	Za narożnikiem w tyle auli	Henryk Filcek, Antoni S. Kleczkowski nad Janem Janowskim
10	Nad drzwiami nr 4	Mirosław Handke nad Ryszardem Tadeusiewiczem
11	Przed narożnikiem	Antoni Tajduś, Tadeusz Słomka nad .....
12	Nad rzeźbą I. Łukasiewicza	



**Józef PIŁSUDSKI**  
(1867 – 1935)

Naczelnik Państwa (1919-22)

Malarz: Paweł KOTOWICZ

Wersja odtworzona w 2010 roku

Rys.4. Portret Józefa Piłsudskiego, wchodzący w skład galerii olejnych portretów w reprezentacyjnej auli uczelni. Foto: Z. Sulima

W latach 1935-39 w auli Akademii Górniczej (rys.1) eksponowane były na ścianie głównej tylko dwa olejne portrety: J. Piłsudskiego i I. Mościckiego, namalowane przez Wincentego Wodzinowskiego i Kazimierza T. Pochwalskiego. Niestety oba zostały zniszczone w 1939 roku po zajęciu budynku przez Niemców. Dopiero po prawie 70. latach wykonano w 2010 roku kopię portretu J. Piłsudskiego, lecz kopii portretu I. Mościckiego dotychczas nie wykonano.

W latach 1935-39 w gabinecie rektorskim (rys.2) w Akademii Górniczej eksponowane były na ścianie głównej olejne portrety kolejno urzędujących rektorów. Znani krakowscy malarze: Kazimierz T. Pochwalski, Leon Kowalski i Wincenty Wodzinowski namalowali w tym czasie 8 olejnych portretów rektorów, oprawionych w ozdobne ramy. Niestety w 1939 roku – po zajęciu budynku przez Niemców, pięć z nich zostało zniszczonych, a tylko trzy zachowały się. Zniszczone portrety zostały w latach 1956-59 ponownie namalowane, poprzez wiernie ich odtworzenie lub odnowione przez znanych krakowskich malarzy: Zdzisława Pabisiaka, Alojzego Siweckiego i Józefa M. Pochwalskiego. Od 1959 roku olejne portrety rektorów AGH tworzą w reprezentacyjnej auli uczelni galerię olejnych portretów, eksponowanych na ścianach. Poczynając od rektora AG prof. W. Goetla, rozpoczęto bieżące ich wykonywanie, a portrety rektorów AGH wchodzi kolejno w skład galerii olejnych portretów, prezentowanych w głównej auli uczelni.



## REKTORZY AKADEMII GÓRNICZEJ (1919-39) (wersje oryginalne i kopie)



**Prof. Antoni HOBORSKI**  
(1879 – 1940),  
rektor AG 1919/20 – 1921/22

Malarz: Zdzisław  
PABISIAK

Kopia odtworzona,  
namalowana w 1956 roku



**Prof. Jan STUDNIARSKI**  
(1876 – 1946),  
rektor AG 1922/23 – 1923/24

Malarz: Leon  
KOWALSKI

Wersja oryginalna  
z 1934 roku



**Prof. Jan KRAUSE**  
(1882 – 1969),  
rektor AG 1924/25 – 1925/26

Malarz: Wincenty  
WODZINOWSKI

Wersja oryginalna  
z 1936 roku



**Prof. Edmund CHROMIŃSKI**  
(1874 – 1954),  
rektor AG 1926/27 – 1927/28

Malarz: Alojzy  
SIWECKI

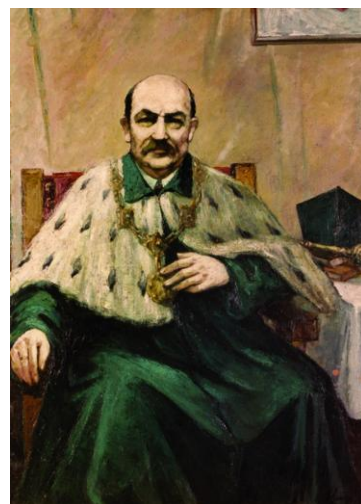
Kopia odtworzona,  
namalowana w 1958 roku



**Prof. Stanisław SKOCZYLAS**  
(1875 – 1968),  
rektor AG 1928/29 – 1929/30

Malarz: Józef M.  
POCHWAŁSKI

Kopia odtworzona,  
namalowana w 1959 roku



**Prof. Henryk KORWIN-  
KRUKOWSKI** (1860 – 1937),  
rektor AG 1930/31

Malarz: Alojzy  
SIWECKI

Kopia odtworzona,  
namalowana w 1958 roku



**Prof. Zygmunt SARYUSZ-BIELSKI** (1869 – 1944),  
rektor AG 1931/32 – 1932/33

Malarz: Zdzisław  
PABISIAK

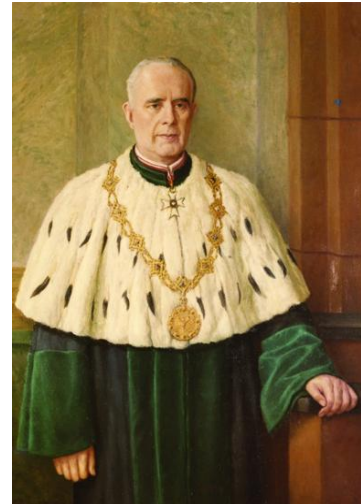
Kopia odtworzona,  
namalowana w 1958 roku



**Prof. Władysław TAKLIŃSKI**  
(1875 – 1940),  
rektor AG 1933/34 – 1938/39

Malarz: Kazimierz T.  
POCHWAŁSKI

Wersja oryginalna  
z 1936 roku

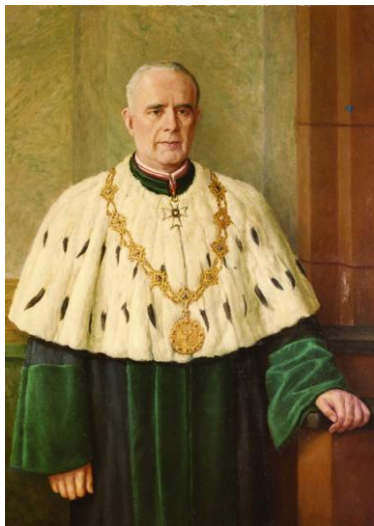


**Prof. Walery GOETEL**  
(1889 – 1972)  
rektor AG 1939/40 – 1943/44

Malarz: Józef M.  
POCHWAŁSKI

Wersja oryginalna  
z 1952 roku

## **REKTORZY AKADEMII GÓRNICZO-HUTNICZEJ (od 1944) - wszystkie wersje są oryginałami**



**Prof. Walery GOETEL**  
(1889 – 1972)  
rektor AGH 1944/45 – 1950/51  
Malarz: Józef M. POCHWAŁSKI

Wersja oryginalna  
z 1952 roku



**Prof. Zygmunt KOWALCZYK**  
(1908 – 1985)  
rektor AGH 1951/52 – 1955/56

Malarz: Alfred TERLECKI

Wersja oryginalna  
z 1959 roku



**Prof. Witold BUDRYK**  
(1891 – 1958)  
rektor AGH 1956/57 – 1957/58

Malarz: Alfred TERLECKI

Wersja oryginalna  
z 1958 roku





**Prof. Feliks OLSZAK**  
(1904 – 1965)  
rektor AGH 1958/59 – 1960/61  
Malarz: Hilary GILEWSKI  
Wersja oryginalna  
z 1959 roku



**Prof. Tadeusz KOCHMAŃSKI**  
(1904 – 1986)  
rektor AGH 1961/62 – 1962/63  
Malarz: Jerzy POTRZEBOWSKI  
Wersja oryginalna  
z 1962 roku



**Prof. Kiejstut ŽEMAITIS**  
(1906 – 1973)  
rektor AGH 1963/64 – 1968/69  
Malarz: Zdzisław PABISIAK  
Wersja oryginalna  
z 1974 roku



**Prof. Jan ANIOŁA**  
(1908 – 1997)  
rektor AGH 1969/70 – 1971/72  
Malarz: Zdzisław PABISIAK  
Wersja oryginalna  
z 1974 roku



**Prof. Roman NEY**  
(1931 – .....)  
rektor AGH 1972/73 – 1974/75  
rektor AGH 1978/79 – 1980/81  
Malarz: Zdzisław PABISIAK  
Wersja oryginalna  
z 1978 roku



**Prof. Henryk FILCEK**  
(1928 – 2011)  
rektor AGH 1974/75 – 1978/79  
Malarz: Zdzisław PABISIAK  
Wersja oryginalna  
z 1980 roku



**Prof. Antoni S. KLECZKOWSKI**  
(1922 – 2006)  
rektor AGH 1981/82 – 1986/87

Malarz: Andrzej  
FORNELSKI

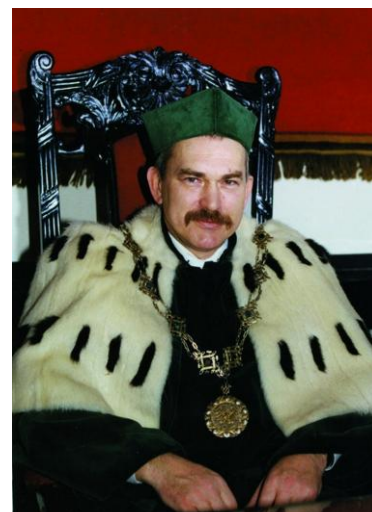
Wersja oryginalna  
z 1997 roku



**Prof. Jan JANOWSKI**  
(1928 – 1998)  
rektor AGH 1987/88 – 1992/93

Malarz: Zbysław  
MACIEJEWSKI

Wersja oryginalna  
z 1993 roku



**Prof. Mirosław HANDKE**  
(1946 – .....)  
rektor AGH 1993/94 – 1997/98

Malarz: Zdzisław  
PABISIAK

Wersja oryginalna  
z 1998 roku



**Prof. Ryszard TADEUSIEWICZ**  
(1947 – .....)  
rektor AGH 1998/99 – 2004/05

Malarz: Jan  
CHRZĄSZCZ

Wersja oryginalna  
z 1998 roku



**Prof. Antoni TAJDUŚ**  
(1949 – .....)  
rektor AGH 2005/06 – 2011/12

Malarz: Paweł  
KOTOWICZ

Wersja oryginalna  
z 2012 roku



**Prof. Tadeusz SŁOMKA**  
(1948 – .....)  
rektor AGH 2012/13 – 2019/20

Malarz: Paweł  
KOTOWICZ

Wersja oryginalna  
z 2013 roku

Rys.5. Portrety rektorów AGH, wchodzące w skład galerii olejnych portretów w reprezentacyjnej auli uczelni.  
Foto: Z. Sulima



## Inne pamiątki rozmieszczone w AGH

Wewnątrz budynku gł. AGH rozmieszczone są także inne pamiątki z historii uczelni. Należą do nich: witraż Św. Barbary (rys.4a) – eksponowany na II piętrze krużganków nad posągiem S. Staszica, patrona uczelni, obraz Św. Barbary (rys.4b) – pokazywany w Muzeum Historii AGH, i portret S. Staszica (rys.4c) – znajdujący się w gabinecie rektorskim.

a)



b)



c)



Rys.6. Pamiątki – znajdujące się w różnych miejscach wewnątrz budynku głównego A-0: witraż św. Barbary (a), obraz św. Barbary (b) i portret S. Staszica (c). Foto: J. Leśniak

**Witraż św. Barbary** – na Barbórkę 1946 roku prof. Adam Stalony-Dobrzański wykonał na kalce witraż, który umieszczono – jako element dekoracyjny Balu Górnika, we wnęce na półpiętrze krużganków w gmachu A-0. Na prośbę rektora prof. W. Goetla i Stowarzyszenia Wychowanków AGH na Barbórkę w 1948 roku profesorowie – artyści i graficy, Ludwik Gardowski i Adam Stalony-Dobrzański przygotowali projekt witraża, który następnie wykonano w Krakowskich Zakładach Witraży S.G. Żeleński w Krakowie i umieszczono jak poprzednio. Witraż ten wymontowano w 1951 r. – z uwagi na nacisk władz państwowych, i przez 30 lat przechowywali go jezuici w Kolegium Jezuickim przy Kościele św. Barbary w Krakowie. Staraniem JM rektora A. Kleczkowskiego, SW AGH i KZ NSZZ „Solidarność” 3 grudnia 1981 r. odsłonięto ten witraż, po jego osadzeniu w oknie auli. Obecnie – od 2000 r. witraż z powrotem powrócił do holu w budynku A-0 (rys.6a) i zajmuje honorowe miejsce nad wejściem na drugie piętro, z uwagi na to, iż nisza na krużgankach została wcześniej przeznaczona na eksponowanie posągu S. Staszica – patrona uczelni.

**Obraz św. Barbary** – olejny obraz (rys.6b) autorstwa malarza Łukasza Sichlika, prawdopodobnie został namalowany w 1893 roku na jubileusz 15-lecia polskiej organizacji studenckiej Czytelni Polskich Akademików Górniczych (1878-1930) w Leoben, Austria. Obraz ten stał się własnością Akademii Górniczej i zdobił przez lata pomieszczenia Stowarzyszenia Studentów AG (1919-1948) w paw. A-0. Mgr inż. Józef Werstler obraz odrestaurował na własny koszt i przekazał go 11 grudnia 1996 r. władzom AGH. Czasowo zdobił on gabinet rektorski, a decyzją rektora prof. R. Tadeusiewicza znalazł swe miejsce w Muzeum Historii AGH.



**Portret S. Staszica, patrona AGH** – Podczas jubileuszu 60-lecia uczelni w dniu 20 X 1979 roku prof. R. Neyowi – rektorowi AGH, przekazano portret artystyczny patrona Stanisława Staszica (rys.6c), autorstwa malarza Alojzego Siweckiego (1912-1988), ufundowany przez członków Stowarzyszenia Wychowanków AGH. Obecnie jest on eksponowany w gabinecie rektorskim.

**Portret św. Jana Pawła II, doktora hc AGH** – Sama uroczystość odbyła się 3 kwietnia 2000 roku w Sali Konsystorskiej w Watykanie i miała charakter uroczystego posiedzenia Senatu AGH. Po laudacji, wygłoszonej przez Rektora AGH prof. R. Tadeusiewicza, nastąpiło wręczenie dyplomu doktora honorowego, podpisanego przez rektora i dziekanów wszystkich wydziałów uczelni. Podczas tej uroczystości akademii otrzymała od Papieża niezwykle cenny dar – Jego portret, wykonany techniką majolikową (laserowego wypalania w płycie ceramicznej),



Rys.7. Delegacja AGH odbiera dar od Papieża Jana Pawła II – Jego portret. Stoją od lewej: prof. S. Mitkowski, arcybiskup S. Dziwisz, prof. M. Handke

eksponowany obecnie przed aulą w paw. A-0 (rys.7). Społeczność AGH traktuje Ojca Świętego jako inżyniera świata, inżyniera dusz ludzkich – mówił Rektor AGH prof. R. Tadeusiewicz.

Portrety rektorów AGH po wojnie zaczęto rozmieszczać dwu-rzędowo na ścianach w auli przed jubileuszem 40-lecia uczelni w 1959 roku, a od 2009 roku także trój-rzędowo. Wszystkie portrety rektorów – sprzed wojny i po wojnie, tworzą galerię olejnych portretów i eksponowane są już obecnie na ścianach w reprezentacyjnej auli AGH, co również widać na zdjęciach, zamieszczonych w albumach z AGH i innych pozycjach wydawniczych.

### Źródło:

1. Polanowska J.: Pochwalski Kazimierz Teofil (1855-1940). Ed. Makowska U. (red.): Słownik artystów polskich i obcych w Polsce... T. VII, Instytut Sztuki Polskiej PAN, Warszawa, 2013, s. 310 – 325
2. Balowa I.: Kowalski Leon (1870-1937). Ed. Pecold D. (red.): Słownik artystów polskich i obcych w Polsce... T. IV K1-La, Instytut Sztuki Polskiej PAN, Wrocław, 1986, s. 199 – 202
3. Wodzinowski Wincenty (1866-1940). Zobacz: [https://pl.wikipedia.org/wiki/Wincenty\\_Wodzinowski](https://pl.wikipedia.org/wiki/Wincenty_Wodzinowski)
4. Narodowe Archiwum Cyfrowe, zbiory w systemie [Zbiory NAC on-line](https://nac.gov.pl/)
5. Pabisiak Zdzisław (1922-2009). Zobacz: [https://pl.wikipedia.org/wiki/Zdzisław\\_Pabisiak](https://pl.wikipedia.org/wiki/Zdzisław_Pabisiak)
6. Dwornik-Gutowska E.: Siwecki Alojzy (1912-1988). Ed. Markiewicz H. (red.): Polski Słownik Bibliograficzny. T. XXXVII/4, Z. 155, PAN, Warszawa-Kraków, 1997, s. 317 – 320
7. Polanowska J.: Pochwalski Józef Mikołaj (1888-1963). Ed. Makowska U. (red.): Słownik artystów polskich i obcych w Polsce. T. VII, Instytut Sztuki Polskiej PAN, Warszawa, 2013, s. 307 – 310

8. Lewicki T. (oprac.): Sygnatury malarzy polskich. Wyd. 2, rozszerzone. Wyd. Fundacja Dobrej Książki, Warszawa, 2003
9. Sulima Z.: Poczest rektorów AGH. Biuletyn AGH. Wyd. specjalne z okazji 100-lecia Uczelni. Kraków, 2013, nr 5, s. 16 – 17
10. Kłeczek Z. (red.): 75 lat Akademii Górniczo-Hutniczej im. S. Staszica w Krakowie. Wyd. AGH, Kraków, 1994

***Uwaga:** Dziękuję pracownikom Biura Obsługi Uczelni za to, iż podczas porządkowania auli w sierpniu 2016 roku wykonali zdjęcia sygnatur malarzy „na plecach”, tj. rewersach wszystkich portretów, co pozwoliło na identyfikację nazwisk malarzy, autorów poszczególnych portretów rektorów, i lat ich wykonania.*

**Opracował:** dr inż. Jerzy KAJTOCH

Kraków, 15 kwietnia 2016 r.

**Poprawiono po weryfikacji informacji**

Kraków, 28 września 2016 r.

## Portrety Rektorów w reprezentacyjnej auli AGH

Porównując olejne portrety np. rektora prof. S. Skoczylasa w wersjach: wiszącej przed wojną w gabinecie rektorskim AG (rys.7a) i obecnie eksponowanej w reprezentacyjnej auli AGH (rys.7b), wyraźnie widać różnice w kompozycji tych portretów. Stąd wniosek, iż te **obecnie dostępne portrety przedwojennych rektorów są: oryginałami (tylko odnowione) – 3 szt., lub kopiami – 6 szt. (ponownie namalowane po wojnie)**. Jeszcze większe różnice występują na portretach innych rektorów AGH.

a)



b)



Rys.7. Portret rektora prof. Stanisława Skoczylasa w wersji namalowanej przez: a – Leona Kowalskiego (SM0\_1-K-3716 – wg NAC), b – Józefa M. Pochwalskiego, wiszącej obecnie w reprezentacyjnej auli AGH (wg BIP, Wyd. specjalne 2013)

Pewne jest tylko to, że w latach 1935-39 olejne portrety przedwojennych rektorów eksponowane były w gabinecie rektorskim – świadczy o tym zdjęcie zamieszczone w albumie „75 lat AGH w fotografii”. W tym czasie, na głównej ścianie w reprezentacyjnej auli wisały tylko dwa portrety dostojników państwowych: Naczelnika Państwa J. Piłsudskiego (kopia odtworzona po wojnie) i Prezydenta II RP I. Mościckiego (kopia nieodtworzona).

Niestety nie wszystko jest wiadomym jaki był los tych olejnych portretów podczas wybuchu wojny. Pierwsze portrety urzędujących rektorów z okresu przedwojennego odrestaurowali w latach 1956-59 kolejno: Zdzisław Pabisiak, Alojzy Siwecki i Józef M. Pochwalski. Następnie nowe portrety – już powojennych rektorów, wykonywali: Józef M. Pochwalski (prof. W. Goetel), Alfred Terlecki (prof. Z. Kowalczyk, prof. W. Budryk) i inni współcześnie znani malarze krakowscy. Wszystkie portrety rektorów – sprzed wojny i po wojnie, eksponowane są (prawdopodobnie od 1959 roku) już na ścianach w reprezentacyjnej auli AGH, co również widać na zdjęciach, zamieszczonych w albumie „75 lat AGH w fotografii”.